

## ГРАФИЧЕСКОЕ ОПИСАНИЕ

местоположения границ населенных пунктов, территориальных зон, особо охраняемых природных территорий, зон с особыми условиями использования территории

Публичный сервитут в пользу ПАО "Ростелеком" устанавливается для использования земель кадастрового квартала (его части) 74:07:4400002 в целях размещения антенно-мачтового сооружения связи объекта "Установка АМС БС в Челябинской области Российской Федерации" по проекту "Устранение цифрового неравенства (УЦН 2.0)", местоположение: Российская Федерация, Челябинская область, м.р-н Еткульский, с.п. Белоусовское, д. Копытово

(наименование объекта, местоположение границ которого описано (далее - объект))

### Раздел 1

#### Сведения об объекте

№ п/п	Характеристики объекта	Описание характеристик
1	2	3
1.	Местоположение объекта	Челябинская область, м.р-н Еткульский, с.п Белоусовское, деревня Копытово
2.	Площадь объекта +/- величина погрешности определения площади (Р +/- Дельта Р)	16 +/- 1 м <sup>2</sup>
3.	Иные характеристики объекта	Публичный сервитут в пользу ПАО "Ростелеком" (ОГРН 1027700198767 ИНН 7707049388), почтовый адрес: 115172, Российская Федерация, г. Москва, ул. Гончарная, д. 30, электронная почта: rostelecom@rt.ru, устанавливается в целях размещения антенно-мачтового сооружения связи объекта "Установка АМС БС в Челябинской области Российской Федерации" по проекту "Устранение цифрового неравенства (УЦН 2.0)" на срок 49 (сорок девять) лет

## Раздел 2

<p align="center"><b>Сведения о местоположении границ объекта</b></p>
---

1. Система координат МСК-74, зона 2

## 2. Сведения о характерных точках границ объекта

Обозначение характерных точек границ	Координаты, м		Метод определения координат характерной точки	Средняя квадратическая погрешность положения характерной точки (Mt), м	Описание обозначения точки на местности (при наличии)
	X	Y			
1	2	3	4	5	6
1	568186.82	2363309.06	Метод спутниковых геодезических измерений (определений)	0.1	Закрепление отсутствует
2	568187.28	2363312.61	Метод спутниковых геодезических измерений (определений)	0.1	Закрепление отсутствует
3	568182.75	2363313.21	Метод спутниковых геодезических измерений (определений)	0.1	Закрепление отсутствует
4	568182.28	2363309.67	Метод спутниковых геодезических измерений (определений)	0.1	Закрепление отсутствует
1	568186.82	2363309.06	Метод спутниковых геодезических измерений (определений)	0.1	Закрепление отсутствует

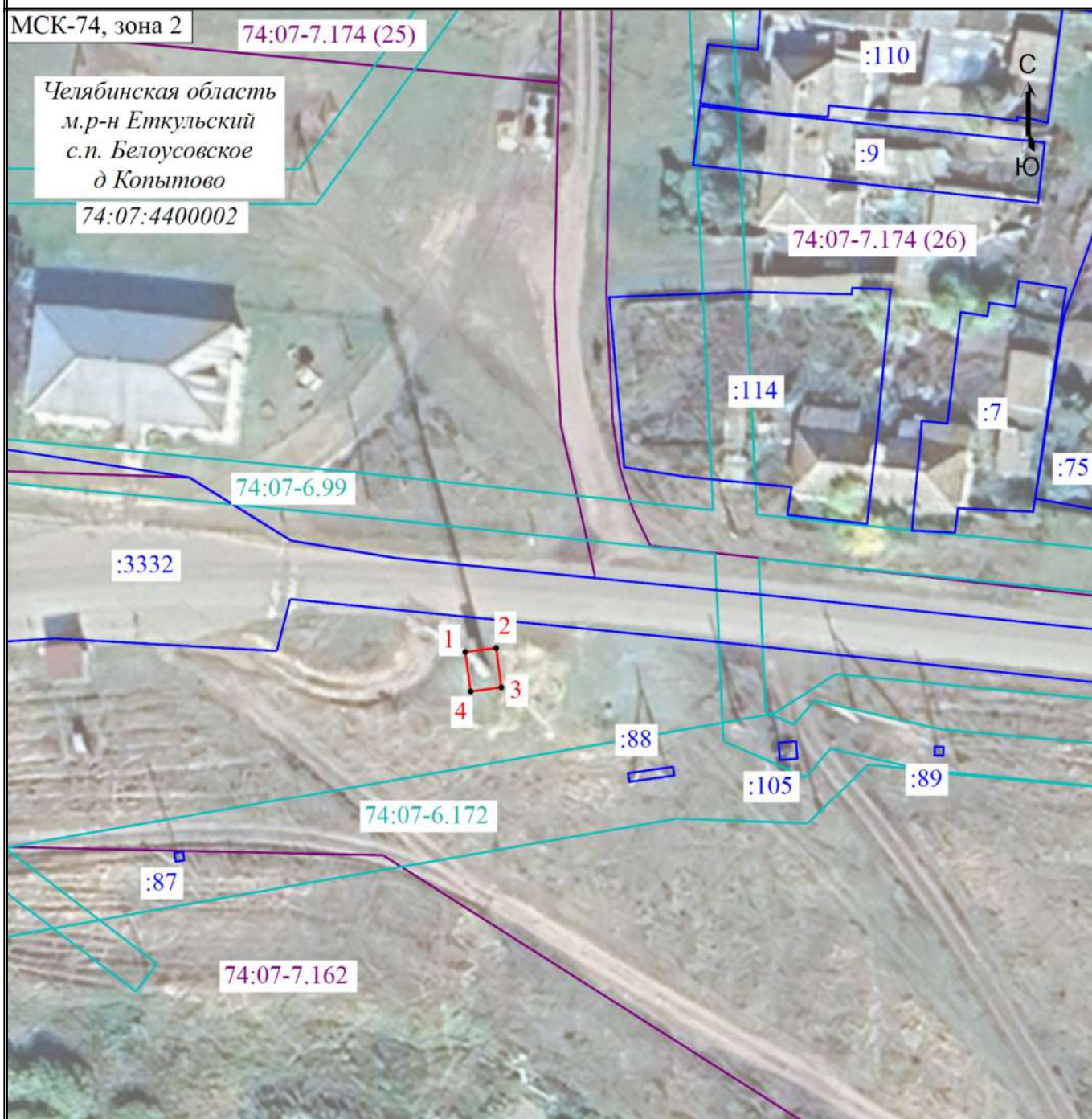
3. Сведения о характерных точках части (частей) границы объекта

Обозначение характерных точек части границы	Координаты, м		Метод определения координат характерной точки	Средняя квадратическая погрешность положения характерной точки (Mt), м	Описание обозначения точки на местности (при наличии)
	X	Y			
1	2	3	4	5	6
-	-	-	-	-	-

[illegible]

Раздел 3							
Сведения о местоположении измененных (уточненных) границ объекта							
1. Система координат -							
2. Сведения о характерных точках границ объекта							
Обозначение характерных точек границ	Существующие координаты, м		Измененные (уточненные) координаты, м		Метод определения координат характерной точки	Средняя квадратическая погрешность положения характерной точки (Mt), м	Описание обозначения точки на местности (при наличии)
	X	Y	X	Y			
1	2	3	4	5	6	7	8
-	-	-	-	-	-	-	
3. Сведения о характерных точках части (частей) границы объекта							
Обозначение характерных точек части границы	Существующие координаты, м		Измененные (уточненные) координаты, м		Метод определения координат характерной точки	Средняя квадратическая погрешность положения характерной точки (Mt), м	Описание обозначения точки на местности (при наличии)
	X	Y	X	Y			
1	2	3	4	5	6	7	8
-	-	-	-	-	-	-	

## Схема расположения границ публичного сервитута



Масштаб 1:700

### Условные обозначения

- 1 - Обозначение новой характерной точки публичного сервитута
- - Характерная точка границы публичного сервитута
- - Часть границы публичного сервитута, местоположение которой определено при выполнении кадастровых работ
- :105 - Кадастровый номер земельного участка
- - Граница земельного участка по сведениям ЕГРН
- 74:07:4400002 - Номер кадастрового квартала
- - Граница кадастрового квартала по сведениям ЕГРН
- 74:07-7.162 - Реестровый номер территориальной зоны по сведениям ЕГРН
- - Граница территориальной зоны по сведениям ЕГРН
- 74:07-6.99 - Реестровый номер зоны с особыми условиями использования территории по сведениям ЕГРН
- - Граница зоны с особыми условиями по сведениям ЕГРН